

Autodrop Gantry AD-P-9000 喷墨打印系统



优点

- 专为流水线生产而设计
- 点样区域大—可通过投料系统扩大点样区域
- pI 到 μ l 级非接触式点样
- 可分配的液体黏度范围宽
- 设备采用优质的耐腐蚀材料
- 方便填充液体和清洗点样系统
- 无即弃部分
- 无后续费用

系统

Autodrop Gantry 系统是 microdrop 公司为喷墨打印和材料沉积开发出来的新产品，来满足用户对高度自动化生产的要求。

Autodrop Gantry 喷墨打印系统在已有的 Autodrop 系统基础上做了很多改进，它可以加载 microdrop 各种点样喷头，如储液式压电微滴喷头、移液管式喷头、微阀式喷头，也可以加载各种形式的基板或同时加载多个微孔板进行点样操作，用户还可以根据生产需要，将工业生产中的投料系统与 Autodrop Gantry 集成在一起。

它最多可同时加载 8 个微滴喷头、移液管或分配阀。

系统拥有 360mm x 600mm x 100mm 的大尺寸的点样区域，是一款卓越的流水线生产设备。基板能固定在平台上，让点样模块移动点样。

Autodrop Gantry AD-P-9000 喷墨打印系统

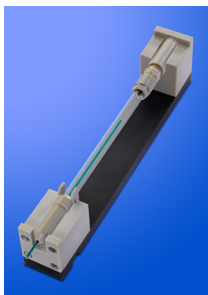
可选项图形编辑器可以让操作者根据自己研究需要设计各种由直线或曲线构成的打印图形，并且可直接导入一些矢量图形文件(如 dxf 格式)。

应用领域

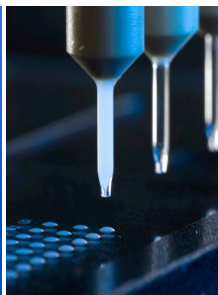
Autodrop Gantry 是一款多功能自动定位点样系统，可用于需要点样操作的众多应用领域的研究，如生物芯片、药筒、太阳能电池、显示器、气体传感器、燃料电池等。

技术参数

Autodrop Gantry AD-P-9000 喷墨打印系统	
驱动	DC-伺服马达，x-轴和z-轴 150W、y-轴 2 x 150W
移动范围	x-轴为 360mm、y-轴为 600mm、z-轴为 100mm
定位精度	每个轴均为 $\pm 10\mu\text{m}$
重现性精度	每个轴均为 $\pm 3\mu\text{m}$
加速度	最大 1000mm/s^2
负载	所有轴最大承重均为 5kg
速度	最大 500mm/s
伺服控制	3-轴坐标伺服控制、RS232 接口、可任意编程
尺寸	w: 850mm / h: 1900mm / d: 1100mm
重量	约 600kg



Autodrop 移液管 AD-K-901



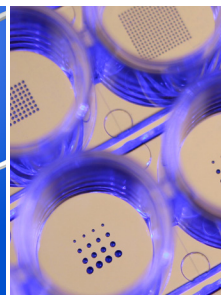
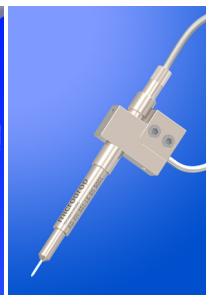
Microdrop 微滴喷头 head MD-K-...



Nanojet Solenoid 分配阀 MJ-K-...



Autodrop 移液管 AD-KH-501-L6



MD_GANTRY_CN_0119