

硬度测试
半自动

ST 50

快速、高效、准确、ST50 为测定 5 种物理参数设立了新标准。
只需简单插入样品，按下“开始”，其余步骤便可通过仪器进行。

半自动 片剂 测试系统



SOTAX

ST50 — 非常聪明的 SmartTest 技术

硬度测试
半自动



reddot award 2014
winner

5 个参数

通过 SmartAlign™
控制药片方向

视频监控

高达 800 N，
快速高效

电子数据管理

SmartAlign™ 的宽 / 长 (直径) / 硬度
工作站

厚度工作站使用高度精确的线性感应
技术

视频监控，完全的可追溯性和简化的
OOS 调查

整合称重单元或外置分析天平

通过静电 SmartCal™ 进行高度精确的
校正，或利用 DQD™ 进行重量或动力验证

配置测试报告和多种打印机界面，包
括导出实验结果到 USB 闪盘中



23-槽圆盘
(无需借助任何工具实现快速切换)

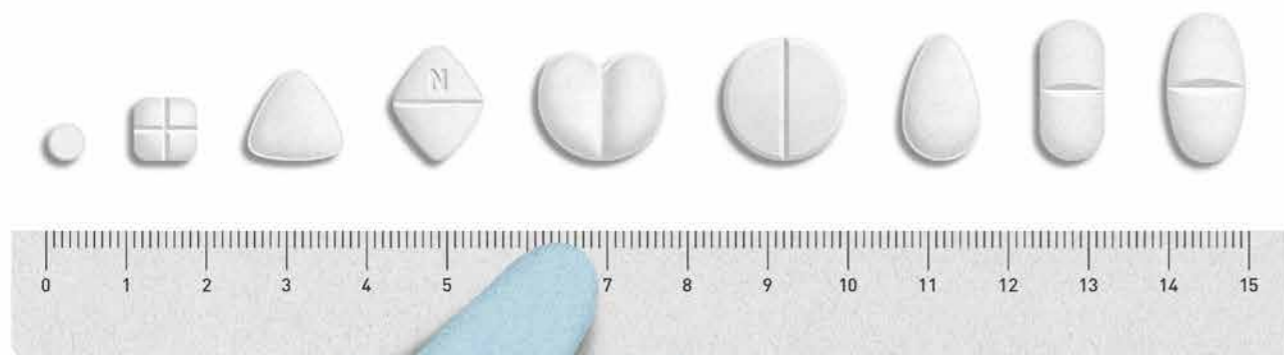
防静电安全盖

直观的 EasyTouch™ 图标，由用户
控制

SmartWay™ 网络系统和通过
q-doc® 实现的数据整合管理

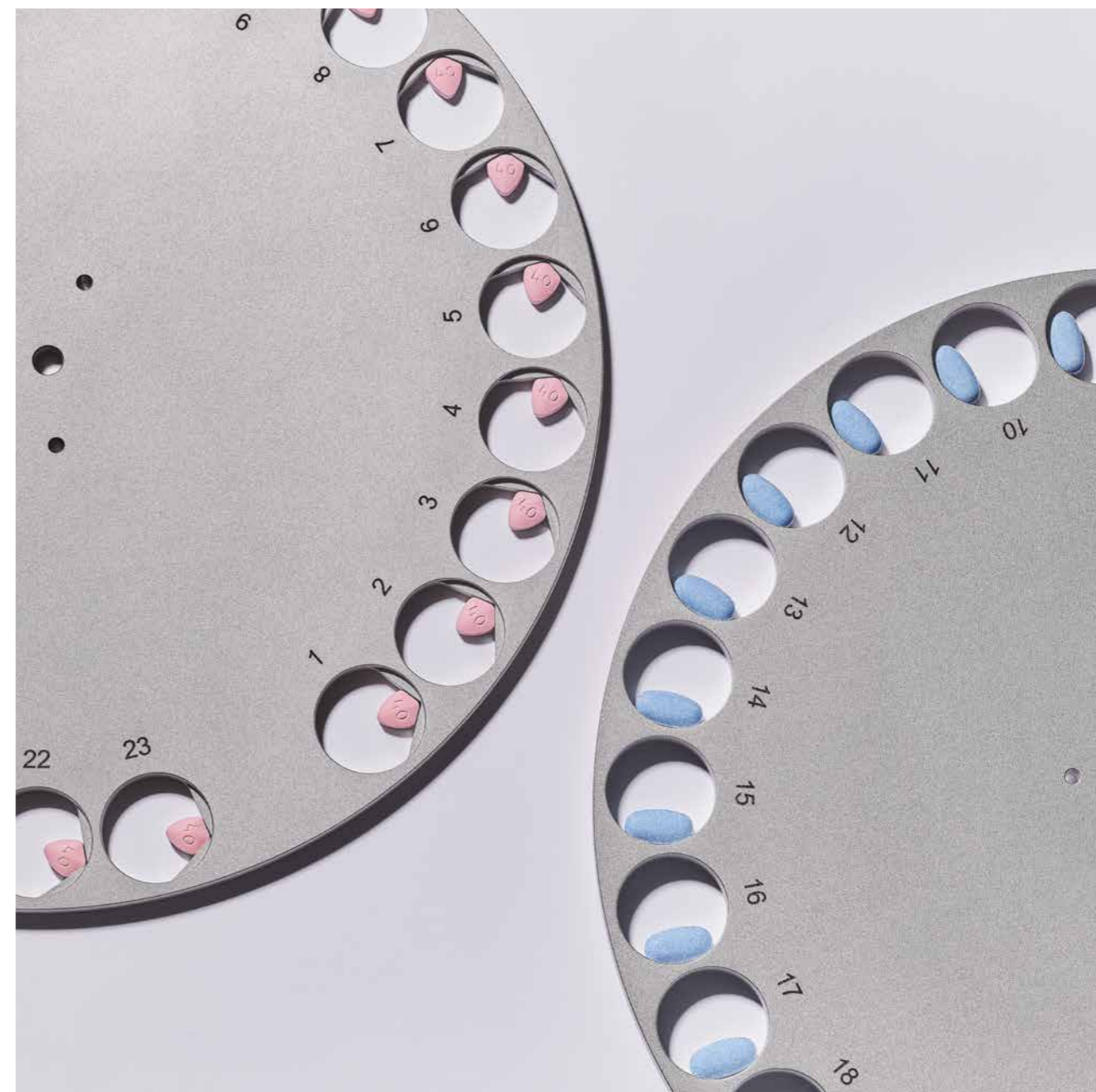


通过 Smart Align™ 实现可靠的 药片定向



快速、准确、灵活

ST50 采用 SmartAlign™ 专利的药片定位系统，可处理多种尺寸及形状的药片。优化的钳口运作、强效的电子设备和一个特殊的“感应模式”，可以低至 2N 的破坏力对迷你药片进行检测，也可对硬质药片进行高达 800N 破坏力的检测，甚至是直径高达 25 mm 的大尺寸泡腾片，所有测试均在同一单元中进行。



特殊应用

ST50 是经证实可用于非常罕见形状的药片上，并能根据应用配置特制的圆盘。圆盘更换只需几秒钟，不需要任何工具。设置单独储存在每种产品和方法下，在开始测试时会自动加载正确的参数。

视频监控

ST50 可选配视频监控，在测量宽度、高度、直径和硬度时自动记录药片位置。它为每颗药片创建视频短片-并标记药片 ID# 和时标以便进行简单的 OOS 调查追踪。在 R&D 方面，视频监控能更好地理解破坏特性提供观测观察的可能。



通过 EasyTouch™ 实现直观、 用户友好的操作



简单

直观的图标导航和含有智能操作协助的逻辑菜单结构确保可以快速建立测试、缩短培训和无差错数据的输入时间。尽管兼容 15 种语言，但可视的 EasyTouch™ 几乎不需要借助语言。为防止未授权的进入，ST50 设计了完整的用户控制。

防止出错

测试进行时会自动载入所有要求的样品和方法参数，确保测试条件合规。虽然关键参数如标称值、公差甚至硬度测试原则都可能因产品而异，但 EasyTouch™ 都能单独为每种产品安排所有设定。

报告

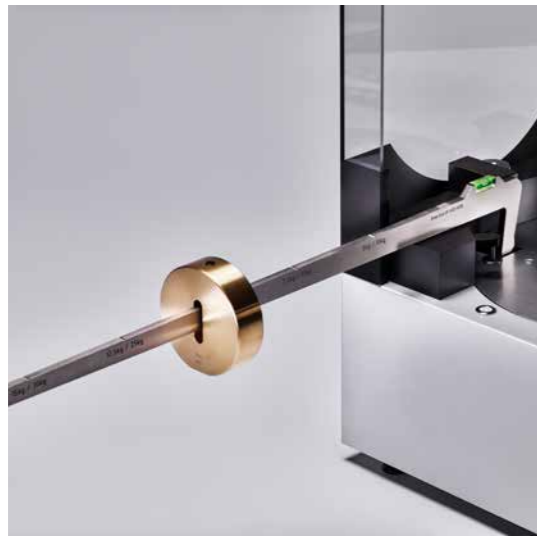
ST50 为您的测试协议提供两种配置模板 – 从完整报告到基础报告需求，每次运行结束后自动打印生成测试协议。此外，综合批次的测试结果通过 USB 或中央 SQL 数据库进行电子存储，再利用 q-doc® 进行数据管理。

SmartWay™ — 将测试运行传递到 ST50

包含所有的方法规格和多台仪器测试结果在内的测试过程管理并非易事。通过 SmartWay™ 网络系统，测试人员身边可以不需要电脑，主管通过 q-doc® 数据管理直接将测试运行指令传递到一台或多台设备上。测试人员只需插入药片，按下 ST50 触摸屏上的“START”按钮即可。



校准 — 简单准确



通过一个独立的 SmartCal™ 参考砝码在多个位置上进行静态验证

通过 SmartCal™ 进行静态验证

SmartCal™ 专利系统采用标准的参考砝码，可在多个位置改变施加在 ST50 装载池上的力。菜单指导的校准过程可以实现不同装载的高精度调整与验证，校正不需要任何 (局部) 仪器拆卸或堆放几种参考砝码。



在不需要静态参考砝码下进行全硬度范围的动态验证

DQD™ 动态验证

采用完全可追踪的标准高精度装载池，通过 DQD™ 验证工具可以进行全硬度范围的验证。全自动过程可以调整并验证多点的完整测量范围，不需要静态参考砝码。

ST50 技术规格

重量 (质量)	整合称重单元	赛多利斯 (Sartorius®)
	单位	mg / g
	精度	0.1 mg
	测量范围	高达 60 g
	重复性 (常规)	0.15 mg
	线性误差 (常规)	± 0.2 mg
	外置天平	特勒-托利多 (Mettler Toledo®) / 赛多利斯 (Sartorius®)
厚度	精度	1.0 mg / 0.1 mg / 0.01 mg
	单位	mm / inch
	精度	0.01 mm
	测量范围	2 – 15 mm
宽度 / 长度 (直径)	重复性	± 0.03 mm
	单位	mm / inch
	精度	0.01 mm
	测量范围	2 – 25 mm
硬度	重复性	± 0.03 mm
	单位	N / Kp / Sc / 自定义
	测量范围	2 – 800 N
	重复性	± 1 N
	Dr. Schleuniger® S-beam 称重传感器	在整个测量范围内具有 99.98% 的线性度
测量原理	校正 (调整 / 验证)	SmartCal™ 静态称重; DQD™ 动态验证
	恒速	0.05 – 5 mm/s, 可编程
打印机型号及接口	恒力	10 – 200 N/s, 可编程
	PostScript® 3 (PS3)	以太网、USB
接口	Epson® 40col.	RS-232 序列
		以太网、2 × USB, 3 × RS-232 序列
电源		100 – 240 V / 50 – 60 Hz
CE 认证		ST50 完全符合所有 CE 和 EMC 设备标准中有关机电安全以及电磁兼容性的规定。

		WTDH	TDH+
可选配置	重量 (质量)	集成	外置
	厚度	●	●
	宽度	●	●
	长度 (直径)	●	●
	硬度	●	●
安全盖	(防静电)	●	○
EasyTouch™	编程容量	每个方法最多 100 个产品	每个方法最多 100 个产品
	用户管理系统	●	●
	Xport™ 选项 (将测试结果输出到 USB 闪存盘)	○	○
数据管理	q-doc® 软件, 与 SmartWay™ 联网	○	○
	视频监控	○	○
重量	(未包含包装)	32 kg (71 lbs)	30 kg (67 lbs)
尺寸规格	宽度	395 mm (15.6 inch)	395 mm (15.6 inch)
	深度	505 mm (19.9 inch)	505 mm (19.9 inch)
	高度	260 mm (10.3 inch)	256 mm (10.1 inch)

● 已含 / 必需
○ 选配

技术规格如有变更，恕不另行通知。本手册所示的产品，可能包括的选项信息不可作为完全参考标准。对错误和遗漏不承担任何责任。



中国唯一合作伙伴



香港 +852 2569 2154 上海 +86 21 6351 1828
深圳 +86 755 8415 1828 北京 +86 10 6527 8522

info@nikyang.com
www.nikyang.com

